

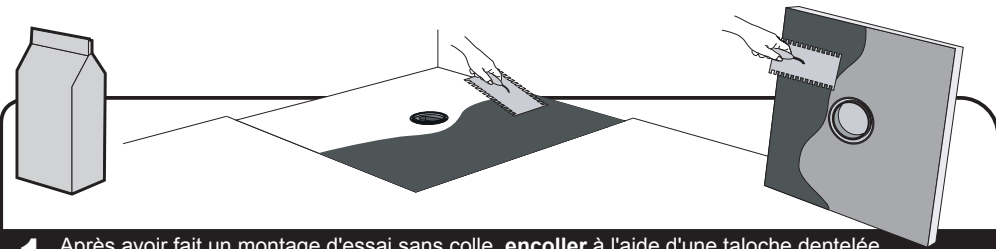
# PANODUR



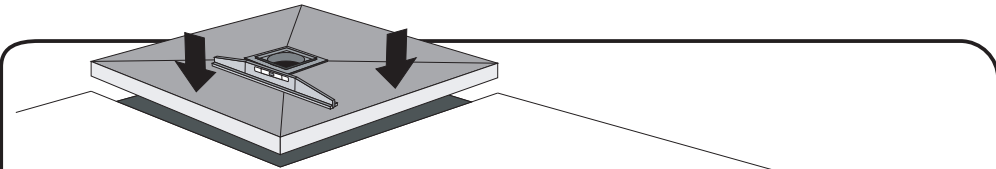
## Kit de montage et d'étanchéité PANODUR.

- 1 colle étanche pour membrane angle, sol et mur.
- 2 mortier colle gris.
- 3 bande d'étanchéité.
- 4 angles d'étanchéité.

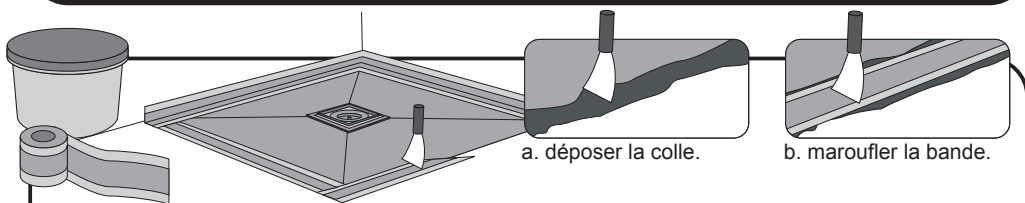
**!** Le sac de mortier colle gris convient pour le collage d'un PANODUR de 1,5 m<sup>2</sup> maximum. Au delà, vous pouvez vous procurer un sac de colle supplémentaire réf. 290369 ou 25 kg réf.290368.



**1** Après avoir fait un montage d'essai sans colle, **encoller** à l'aide d'une taloche dentelée la sous-face du sol PANODUR et le plancher ou le support de compensation.

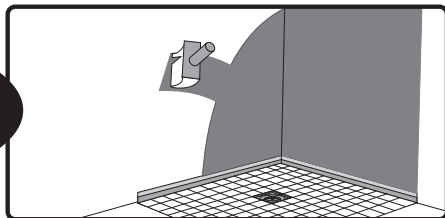


**2** Plaquer fermement le sol PANODUR et contrôler le niveau.



**3** Réaliser l'étanchéité à l'aide de la bande pour angle sol et mur (utiliser les angles d'étanchéité si nécessaire).

**CONSEIL :** ne pas oublier de réaliser une étanchéité murale avant carrelage à l'aide de la pâte murale liquide réf.290366.



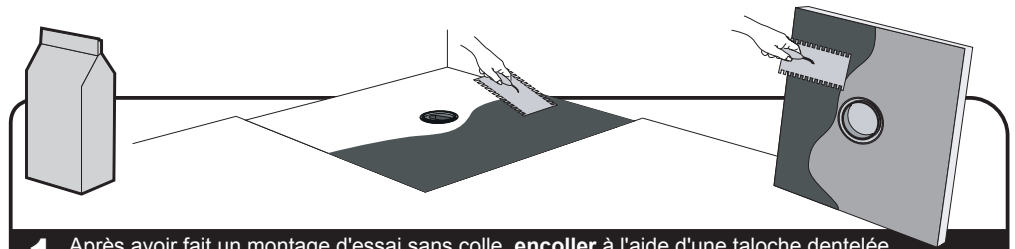
# PANODUR



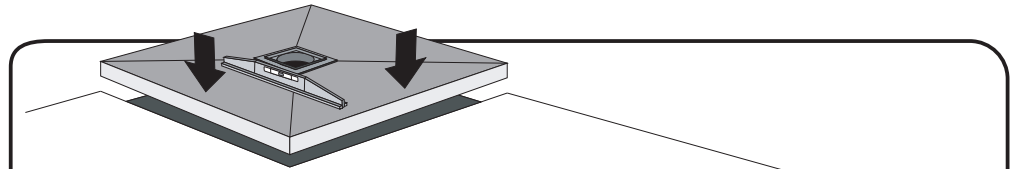
## kit de montage et d'étanchéité PANODUR.

- 1 colle étanche pour membrane angle, sol et mur.
- 2 mortier colle gris.
- 3 bande d'étanchéité.
- 4 angles d'étanchéité.

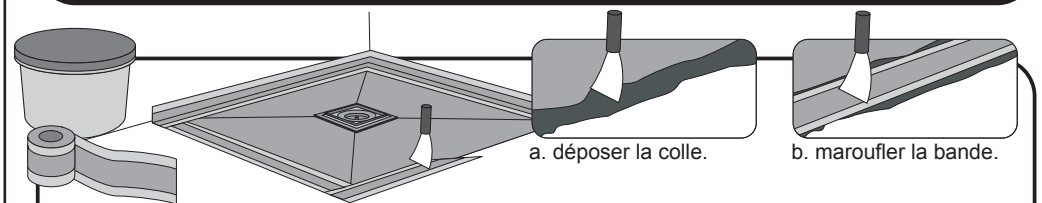
**!** Le sac de mortier colle gris convient pour le collage d'un PANODUR de 1,5 m<sup>2</sup> maximum. Au delà, vous pouvez vous procurer un sac de colle supplémentaire réf. 290369 ou 25 kg réf.290368.



**1** Après avoir fait un montage d'essai sans colle, **encoller** à l'aide d'une taloche dentelée la sous-face du sol PANODUR et le plancher ou le support de compensation.



**2** Plaquer fermement le sol PANODUR et contrôler le niveau.



**3** Réaliser l'étanchéité à l'aide de la bande pour angle sol et mur (utiliser les angles d'étanchéité si nécessaire).

**CONSEIL :** ne pas oublier de réaliser une étanchéité murale avant carrelage à l'aide de la pâte murale liquide réf.290366.

